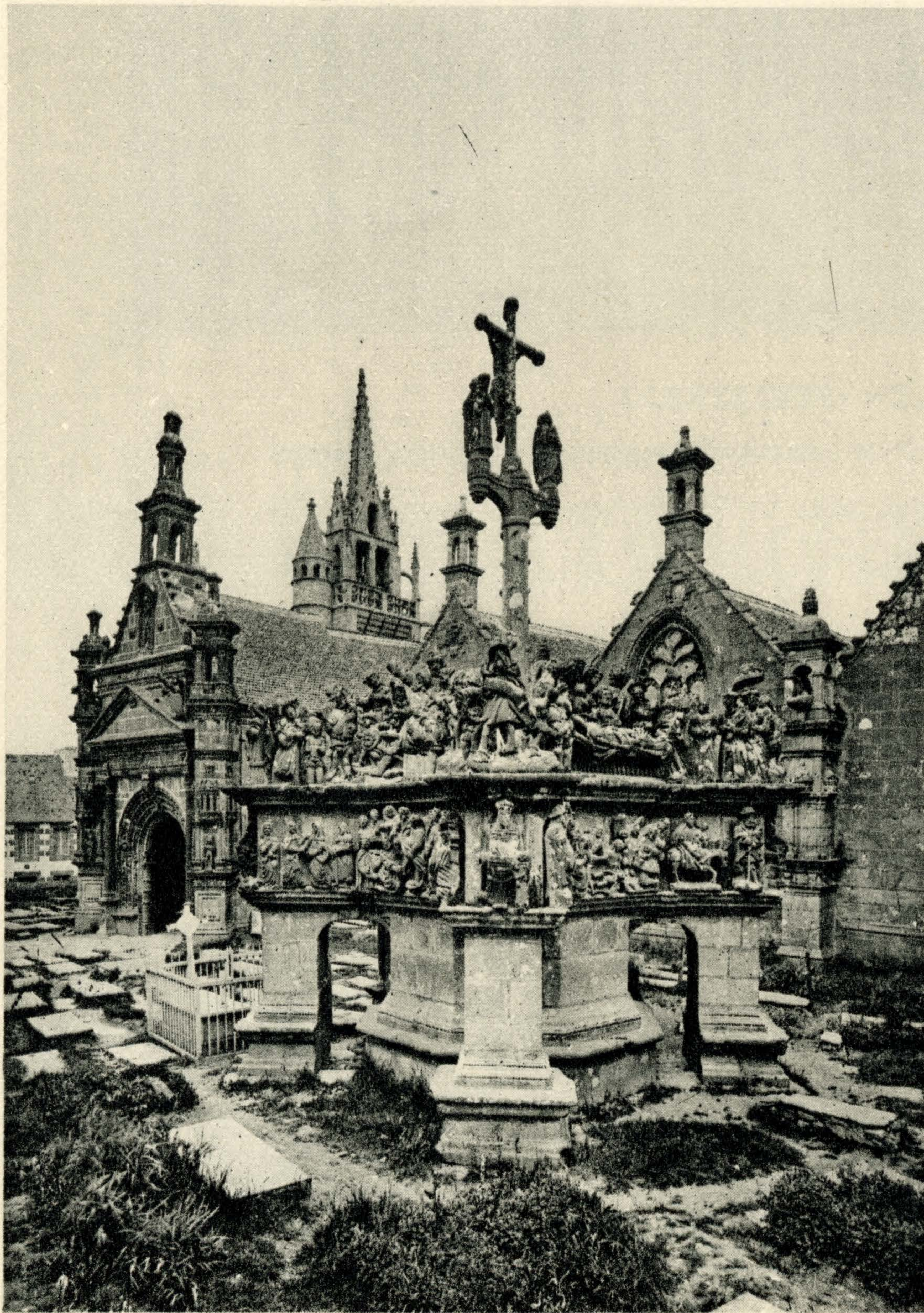
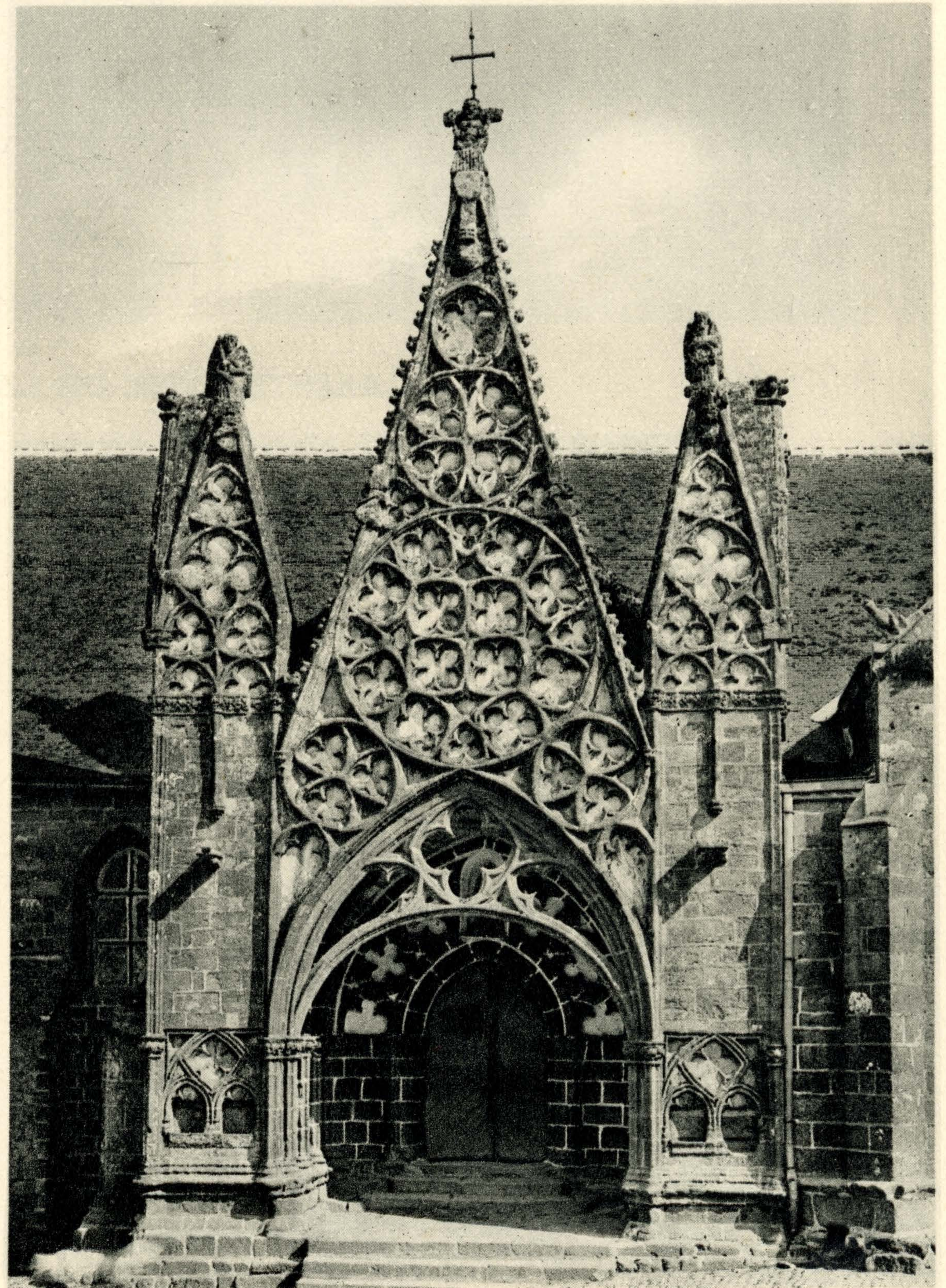




ELVEN (MORBIHAN), FORTERESSE DE LARGOUE  
LA TOUR DE GAUCHE EST DU XIV<sup>e</sup> SIÈCLE, CELLE DE DROITE DU XV<sup>e</sup> (MON. HIST.)



GUIMILIAU (FINISTÈRE)  
CALVAIRE DE LA FIN DU XVI<sup>e</sup> SIÈCLE SCULPTÉ EN KERSANTON  
ET PORCHE DE L'ÉGLISE (1605) (MON HIST.)



PONT-CROIX (FINISTÈRE)  
ILIS-AR-VERCHEN (ÉGLISE DE LA VIERGE) XV<sup>e</sup> SIÈCLE  
AUJOURD'HUI, N.-D. DE ROSCUDON, VITRAUX DE 1554 (M. H.)





SAINTE-ANNE-DE-LA-PALUE (FINISTÈRE)

PROCESSION DE PARDON. AYANT LIEU CHAQUE ANNÉE. LE DERNIER DIMANCHE DU MOIS D'AOUT



DOUARNENEZ (FINISTÈRE)

LA POINTE DU RAZ. A DROITE, LA BAIE DES TRÉPASSÉS.



**Reproductions from the Charlotte Mew Digital Collection are provided courtesy of the University at Buffalo Libraries.**

**Preferred Citation:**

[Title], *Digital Collections - University at Buffalo Libraries*, accessed [date accessed], [URL].